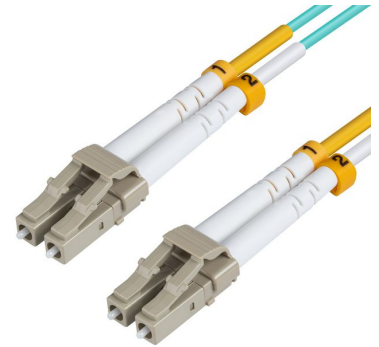


MPN: FIB442002

Câble en fibre optique, LC-LC, multimode, duplex, OM3 (bleu aqua) 2m

Le câble en fibre optique multimode OM3 de 50/125µm, insensible aux courbures, présente une atténuation réduite lorsqu'il est plié ou tordu par rapport aux câbles en fibre optique traditionnels, ce qui rend l'installation et la maintenance des câbles en fibre optique plus efficaces. Ce câble en fibre optique multimode 50/125 OM3 est idéal pour connecter des transceivers 10G SR, 10G LRM, SFP+, etc. pour des connexions Ethernet 10G/40G/100G et est la spécification de fibre préférée pour les connexions Ethernet 10G. Les cordons de raccordement multimode sont fabriqués à l'aide de câbles LSZH conformes aux normes IEC, EIA TIA ou Telcordia.

- Conçu pour les centres de données, l'industrie et les centres informatiques
- LSZH (faible émission de fumée, zéro halogène) et ignifuge
- Conforme à la directive RoHS
- Pré-testé avec rapport d'essai



Caractéristiques

| | | |
|------------------------------|---------------------------------|--------------------------------|
| Autres caractéristiques | Diamètre de la base/ gaine | 50/125 µm |
| Caractéristiques | Conformité RoHS | Oui |
| | Connecteur 1 | LC/UPC |
| | Connecteur 2 | LC/UPC |
| | Couleur du produit | Bleu |
| | Diamètre du revêtement | 125 µm |
| | Diamètre principal | 50 µm |
| | Full duplex | Oui |
| | Genre de connecteur 1 | Mâle |
| | Genre de connecteur 2 | Mâle |
| | Longueur de câble | 2 m |
| | Matériau du manteau | LSZH (Low smoke zero halogen) |
| | Perte d'insertion | 0,3 dB |
| | Sans halogene | Oui |
| | Structure du mode de fibre | Multimode |
| | Type de fibre optique | OM3 |
| Conditions environnementales | Température d'opération | -40 - 85 °C |
| | Température hors fonctionnement | -40 - 85 °C |
| Poids et dimensions | Diamètre du câble | 2 mm |
| Vendor information | Brand Name | MicroConnect |
| | Warranty | 25 Année (s) |

Autres produits de cette série

| Longueur de câble | OM1 | OM2 | OM3 | OM4 |
|-------------------|------------|--------------|------------|--------------|
| 0,2 | | | | FIB4404002P |
| 0,5 | FIB4400005 | FIB4420005-2 | FIB4420005 | FIB4404005P |
| 1,0 | FIB4400001 | FIB442001-2 | FIB442001 | FIB440401P |
| 1,5 | | | FIB4420015 | FIB440401.5P |
| 2,0 | FIB4400002 | FIB442002-2 | FIB442002 | FIB440402P |
| 2,5 | | | | FIB440402.5P |
| 3,0 | FIB4400003 | FIB442003-2 | FIB442003 | FIB440403P |
| 4,0 | | | | FIB440404P |
| 5,0 | FIB4400005 | FIB442005-2 | FIB442005 | FIB440405P |
| 6,0 | FIB4400006 | | FIB442006 | |
| 7,0 | FIB4400007 | FIB442007-2 | FIB442007 | FIB440407P |
| 8,0 | | | | FIB440408P |
| 10,0 | FIB440010 | FIB442010-2 | FIB442010 | FIB440410P |
| 12,0 | | | FIB442012 | FIB440412P |
| 13,0 | | | FIB442013 | |
| 15,0 | FIB440015 | FIB442015-2 | FIB442015 | FIB440415P |
| 16,0 | FIB440016 | | | |
| 20,0 | FIB440020 | FIB442020-2 | FIB442020 | FIB440420P |
| 25,0 | FIB440025 | FIB442025-2 | FIB442025 | FIB440425P |
| 30,0 | FIB440030 | | FIB442030 | FIB440430P |
| 35,0 | FIB440035 | | | |
| 40,0 | FIB440040 | | FIB442040 | FIB440440P |
| 45,0 | FIB440045 | | | |
| 50,0 | FIB440050 | | FIB442050 | FIB440450P |
| 55,0 | FIB440055 | | | |
| 60,0 | FIB440060 | | | |
| 70,0 | | | FIB442070 | FIB440470P |
| 75,0 | FIB440075 | | | |
| 100,0 | FIB440100 | | FIB442100 | |
| 120,0 | | | | FIB4404120P |

| Longueur de câble | OM5 |
|-------------------|------------|
| 0,2 | |
| 0,5 | FIB5510005 |
| 1,0 | FIB551001 |

| Longueur de câble | OM5 |
|-------------------|-----------|
| 1,5 | |
| 2,0 | FIB551002 |
| 2,5 | |
| 3,0 | FIB551003 |
| 4,0 | |
| 5,0 | FIB551005 |
| 6,0 | |
| 7,0 | FIB551007 |
| 8,0 | |
| 10,0 | FIB551010 |
| 12,0 | |
| 13,0 | |
| 15,0 | FIB551015 |
| 16,0 | |
| 20,0 | FIB551020 |
| 25,0 | FIB551025 |
| 30,0 | |
| 35,0 | |
| 40,0 | |
| 45,0 | |
| 50,0 | |
| 55,0 | |
| 60,0 | |
| 70,0 | |
| 75,0 | |
| 100,0 | |
| 120,0 | |

Autres photos

