

# Cordon RJ45 catégorie 6 S/FTP vert - 3 m

**REF. 856875**

## CARACTERISTIQUES PRINCIPALES

CORDON PATCH BLINDE CAT 6 S/FTP cuivre

Ce cordon réseau RJ45 catégorie CAT.6 Classe E, vous permet de transmettre des données à des fréquences jusqu'à 250 MHz, et à des débits jusqu'à 1 Gbps (voire jusqu'à 5 Gbps avec des équipements actifs conformes IEEE 802.3bz).

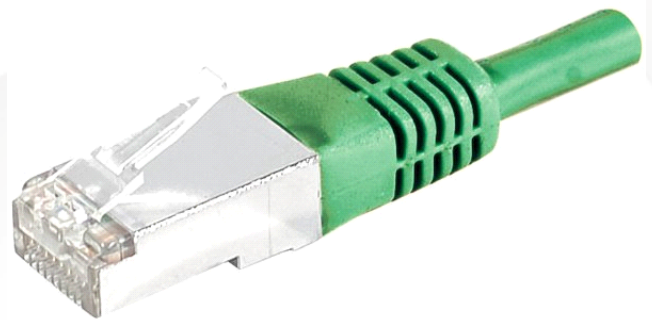
L'expression S/FTP indique qu'il dispose d'un blindage général, et d'un blindage individuel par paire. Le blindage général est assuré par une tresse de cuivre étamé, et le blindage de chaque paire par une feuille d'aluminium. Ce type de cordons offre le niveau de blindage le plus élevé, et permet une très bonne immunité aux perturbations extérieures, et donc des débits maximum garantis.

Son conducteur est exclusivement composé de cuivre, et sa conductivité est donc optimale, garant de performances les plus élevées. Ce type de cordons est préconisé pour les applications PoE jusqu'à 30 W (PoE+).

La gaine de ce cordon est en PVC, pour un usage intérieur exclusivement.

Ce cordon est conforme avec les normes ANSI/TIA 568 et ISO 11801, et est garanti pendant une durée de 20 ans.

Catégorie : CAT. 6  
Fréquence : 250 MHz  
Impédance : 100 ohms  
Conducteur : cuivre  
Blindage : général par tresse de cuivre, et paire par paire par feuille d'aluminium  
Norme de câblage : ANSI/TIA 568C.2 - ISO 11801  
Gaine : PVC  
Manchon de connecteur à faible encombrement, compatible haute densité  
Marquage de la longueur du cordon aux extrémités  
Conditionnement individuel  
Températures de stockage et d'utilisation : -20° à +60°C  
Garantie : 20 ans



856875

## AUTRES CARACTERISTIQUES

Garantie : 20ANS

Marque : GENERIQUE  
Ref. Fabricant : ECF-856875  
Gencod : 3548388568752  
Pays d'origine : CN  
Code Douane : 8544421000  
Unité : PCS  
Cond. Carton : par 0100

Poids Brut : 0,12 Kg  
Poids Net : 0,12 Kg  
Volume : 433,50 cm<sup>3</sup>

## AUTRES VUES

Photo non disponible

Photo non disponible

Photo non disponible

Photo non disponible