

# STONET ST3108C SWITCH 8 PORTS 10/100

REF. 473008

## CARACTERISTIQUES PRINCIPALES

Le Switch 8 ports 10/100 ST3108C est une véritable multiprise réseau, il permet d'augmenter le nombre de port réseau le plus simplement possible.

Son prix est aussi comprimé que ses dimensions, le ST3108C offre un maximum de performance réseau Fast Ethernet et une extraordinaire fiabilité.

Equipé des fonctionnalités Nway et Auto-MDiX, il détecte automatiquement tout raccordement sur ses ports RJ45 et adapte la vitesse au maximum des possibilités et élimine le besoin de câble croisé pour les liaisons de Switch à Switch.

De plus sa fonction Ecologique intégré permet de suspendre l'alimentation électrique des ports non raccordés pour vous faire économiser de l'énergie et réduire significativement votre facture de consommation.

Spécifications :

- 8 ports RJ45 10/100 auto-négociation et auto-MDiX
- Standards : IEEE 802.3 10Base-T, IEEE 802.3u 100Base-TX
- Contrôle de Flux : IEEE 802.3x Transfert de données fiables
- Transmission de Données : 10/100Mbps en Half-duplex / 20/200Mbps en Full-Duplex
- Table d'adresse MAC : 2k
- Boîtier : en ABS noir avec fixation murale possible
- Dimensions : 135 x 61 x 20 mm - 96gr
- Alimentation externe : 110/230V - 5V 800mA Jack 5.5/2.1mm
- Environnement de fonctionnement : Temp. 0° à 40°C - Humidité Relative 5 à 90% RH



473008

## AUTRES CARACTERISTIQUES

Packaging : Boîte Retail  
Garantie : 3ANS

Marque : STONET by Netis  
Ref. Fabricant : ST3108C  
Gencod : 6972012670806  
Pays d'origine : CN  
Code Douane : 8543709099  
Unité : PCS

Poids Brut : 0,20 Kg  
Poids Net : 0,20 Kg  
Volume : 784,00 cm3

## AUTRES VUES

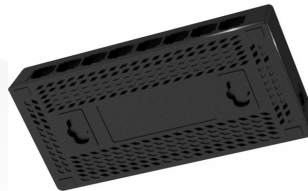


Photo non disponible