

# Jarretière optique duplex HD mono OS2 9/125 SC-UPC/SC-UPC jaune - 0,5 m

**REF. 392870**

## CARACTERISTIQUES PRINCIPALES

Rapport qualité prix et faible encombrement !

La jarretière optique LSZH en 2 mm d'épaisseur se montre idéale pour une utilisation interne aux armoires réseau. Sa faible épaisseur avec un diamètre de seulement 2 millimètres permettra un gain de place important sur les installations haute densité.

La jarretière optique 2 mm est également plus économique, mais sans sacrifices sur la qualité, chaque jarretière est livrée avec son rapport de test.

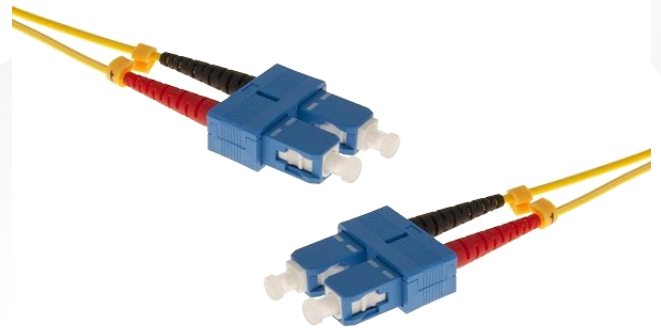
Disponible dans différentes longueurs et avec différentes combinaisons de connecteurs.

Plus produit :

- Gain de place important pour les brassages "haute densité"
- Plus économique
- Rapport de test avec chaque jarretière

Caractéristiques principales :

- Cordon duplex en fibre optique monomode OS2 9/125 um
- Qualité de fibre : Grade B/2 (selon la norme IEC 61753-1), Classe A
- Connecteurs : norme IEC 61754
- Jarretière OS2 : normes IEC /ISO 11801:2017, ITU-T G-652.D, IEC 60793
- Perte d'insertion :  $\leq 0,25$  dB
- Perte de retour :  $\geq 50$  dB
- Coefficient d'atténuation : 0,35 dB/km à 1310 nm, 0,21 dB/km à 1550 nm
- Ferrule : céramique
- Finition : UPC - UPC
- Gaine : LSOH (selon les normes IEC 60754-2, IEC 61034, IEC 60332-1)
- Diamètre extérieur : 2 mm
- Rayon de courbure min : 60 mm
- Traction max : 40 N
- Température d'utilisation : -20°C à +75°C
- Conditionnement : sachet individuel
- Testée individuellement (fiche de test fournie)
- Standard de test : IEC 61753 (each to reference)
- Clip d'assemblage duplex (sauf jarretières ST)



392870

## AUTRES CARACTERISTIQUES

Packaging : Sachet  
Garantie : 20ANS

Marque : GENERIQUE  
Ref. Fabricant : ECF-392870  
Gencod : 3548383928704  
Pays d'origine : CN  
Code Douane : 8544429000  
Unité : PCS

Poids Brut : 0,04 Kg  
Poids Net : 0,04 Kg  
Volume : 264,60 cm<sup>3</sup>

## AUTRES VUES

Photo non disponible

Photo non disponible

Photo non disponible

Photo non disponible

**REF. 392870**